

GESCHÄFTSHAUS

HUGO-VON-KÖNIGSEGG-STRASSE OBERSTAUFEN
17 | 06 | 24



ALPSTEIN
ARCHITEKTEN



H O L L F E L D E R

—
J U W E L I E R

- Hollfelder - Familienunternehmen durch 3. Generation fortgeführt
- Umzug der Geschäftslokalisierung für Unternehmensnachfolge sowie -fortsetzung
- Konstrukt aus internationalen Weltmarken sowie Konzernen -> Einschränkung der eigenen Entscheidungen
- Repräsentative Geschäftslokalisierung
- generelles Engagement zur Entwicklung des Ortes/ Geschäftssituation



BESTAND HEUTE



WEISSACHSTRASSE 12



KALZHOFFER STRASSE 13



ALPENROSENWEG 6

RÜCKSEITE BESTAND

**BEISPIELE
BAUMEISTER MARTIN LAU**



QUALITÄTSDENKEN ENTSTEHT DURCH HANDWERK



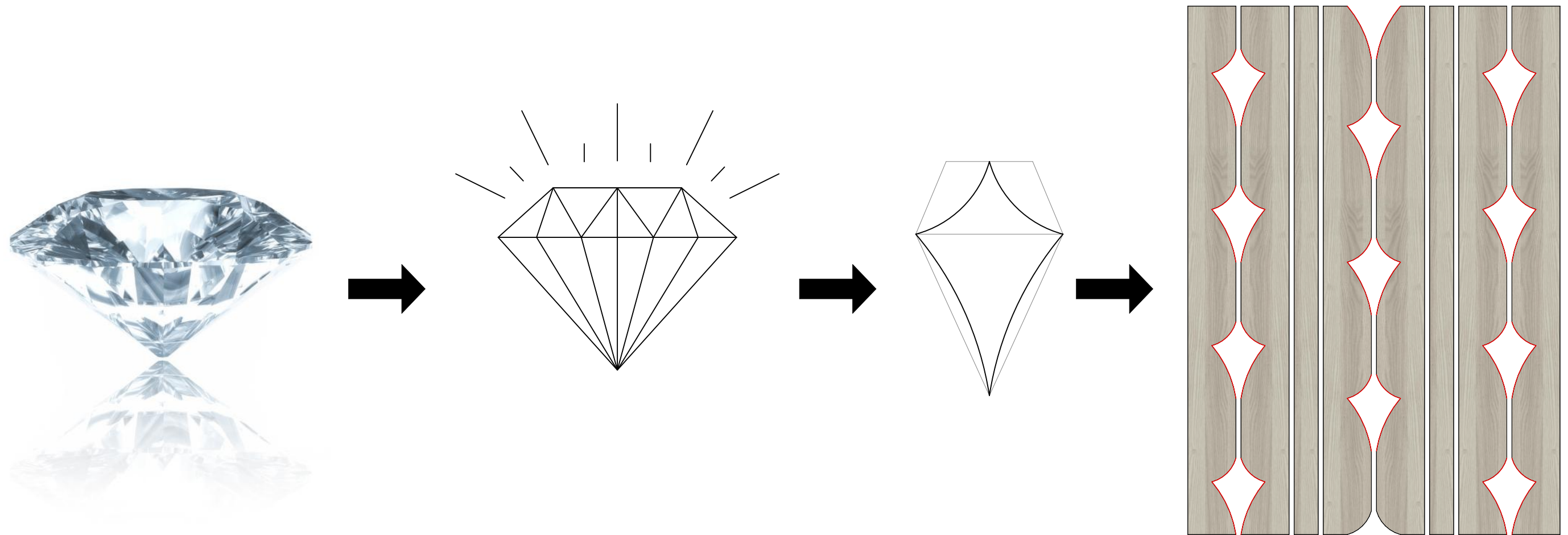
HANDWERK IST LEIDENSCHAFT



LEIDENSCHAFT IST AUTHENTISCH



LEIDENSCHAFT IN DER ARCHITEKTUR HEISST



MACHE DIE MARKE SICHTBAR ...



... IM INNENRAUM



... AM FASSADENKLEID



... AM FASSADENKLEID



... AM FASSADENKLEID



... AM FASSADENKLEID



... IN DER NACHT



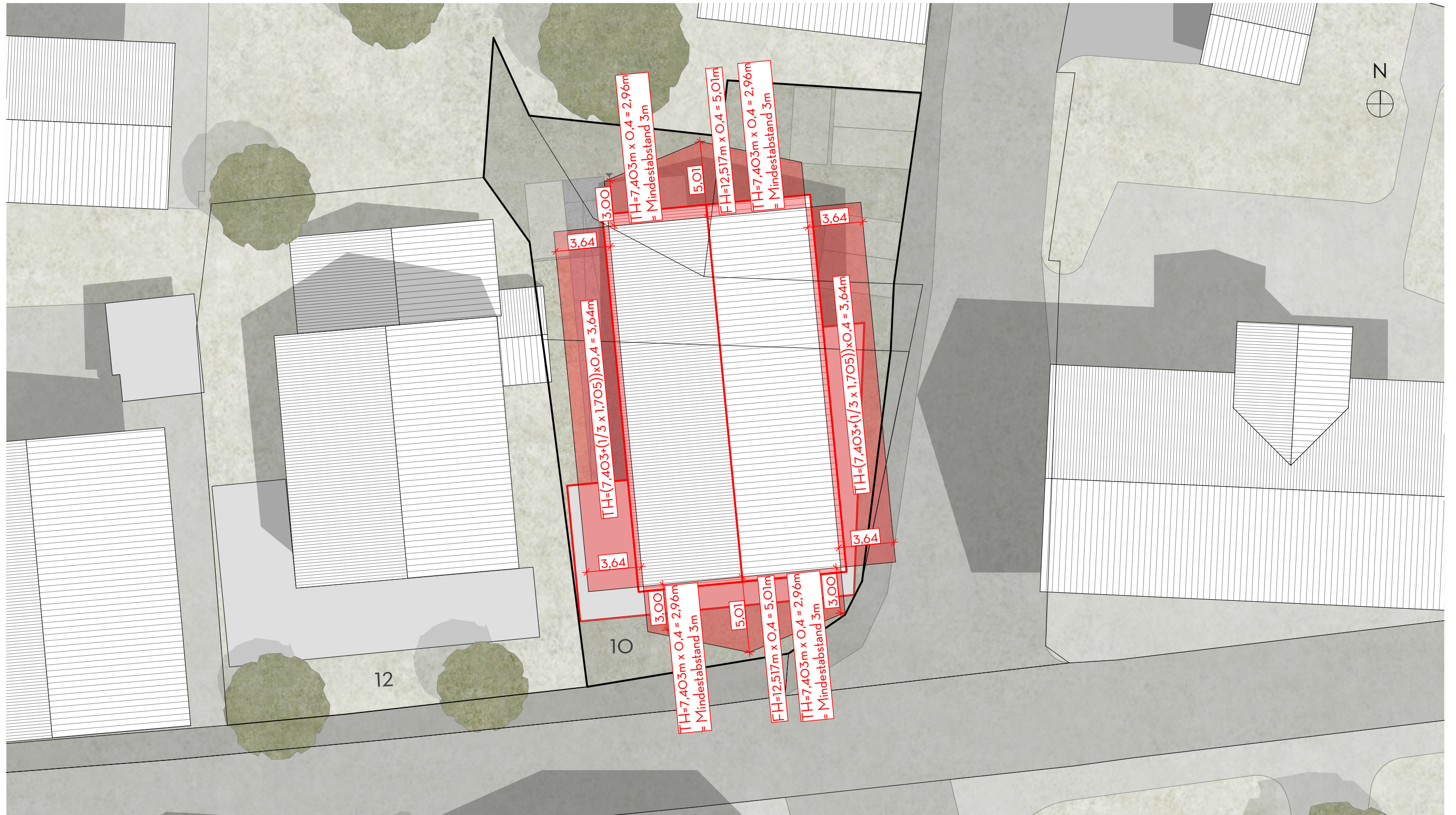
M 1:250



LAGEPLAN



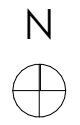
M 1:250



ABSTANDSFLÄCHENPLAN



M 1:200



TECHNIK

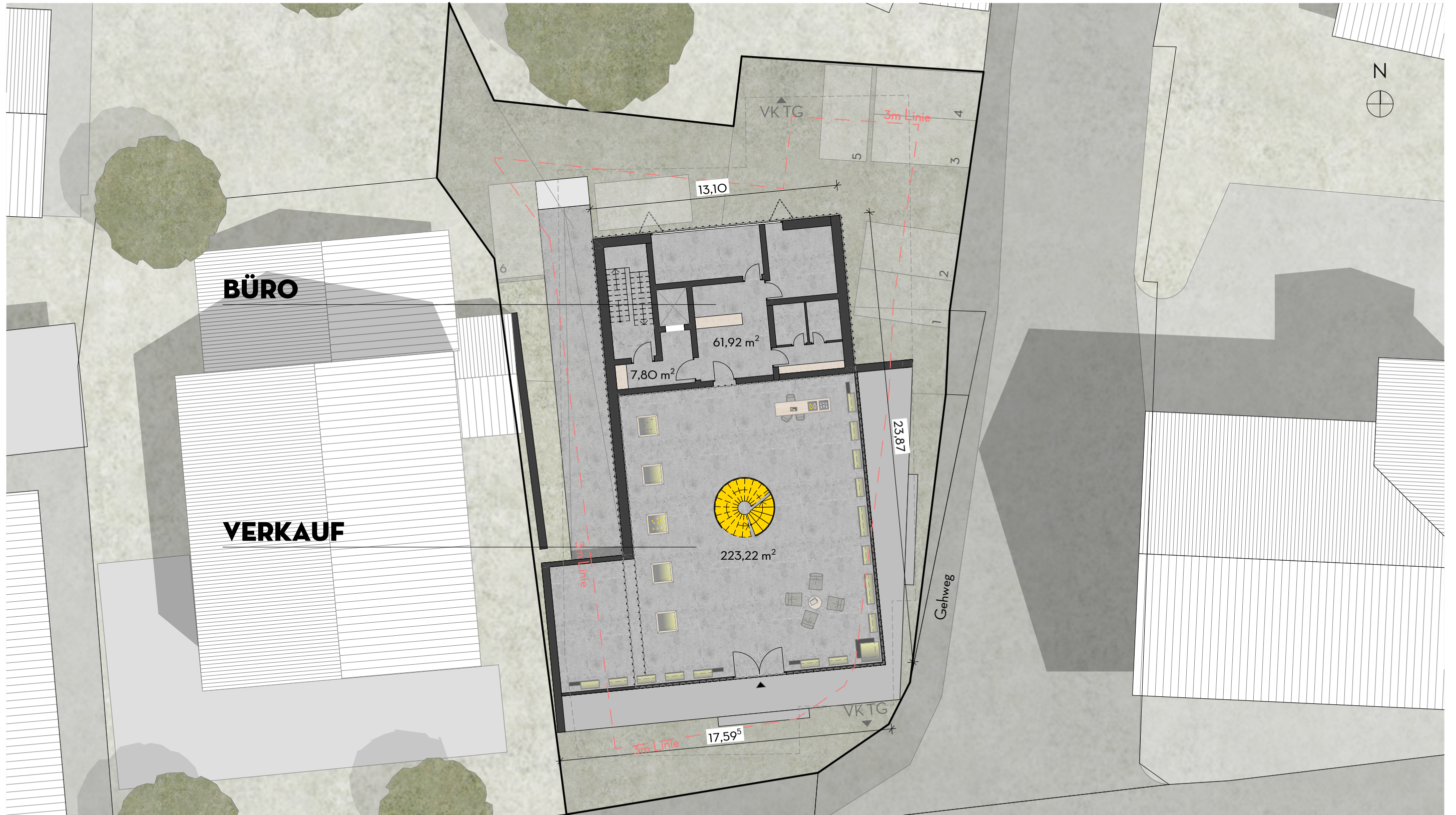
TIEFGARAGE
12 Stellplätze



GRUNDRISS UG



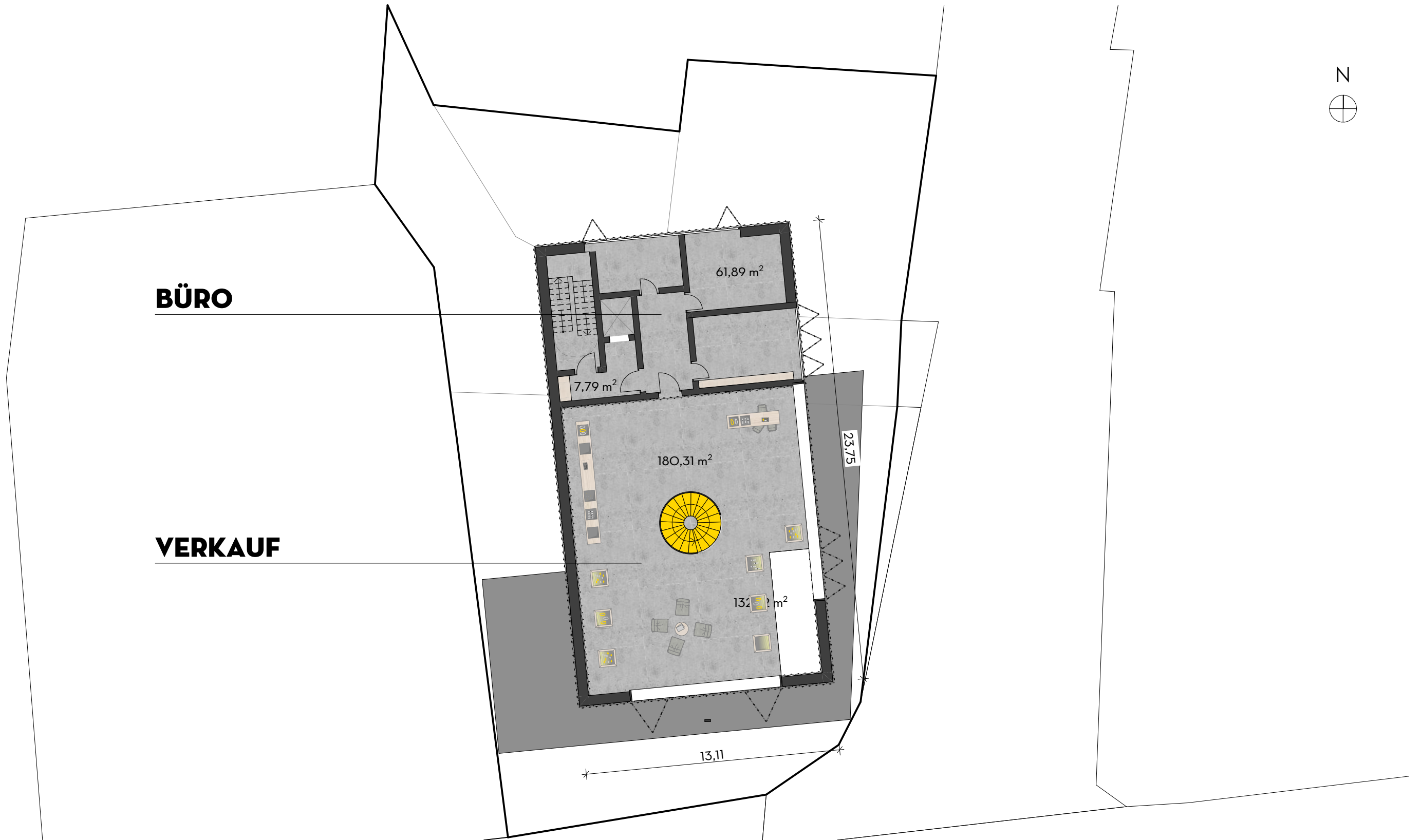
M 1:200



GRUNDRISS EG



M 1:200



GRUNDRISS OG

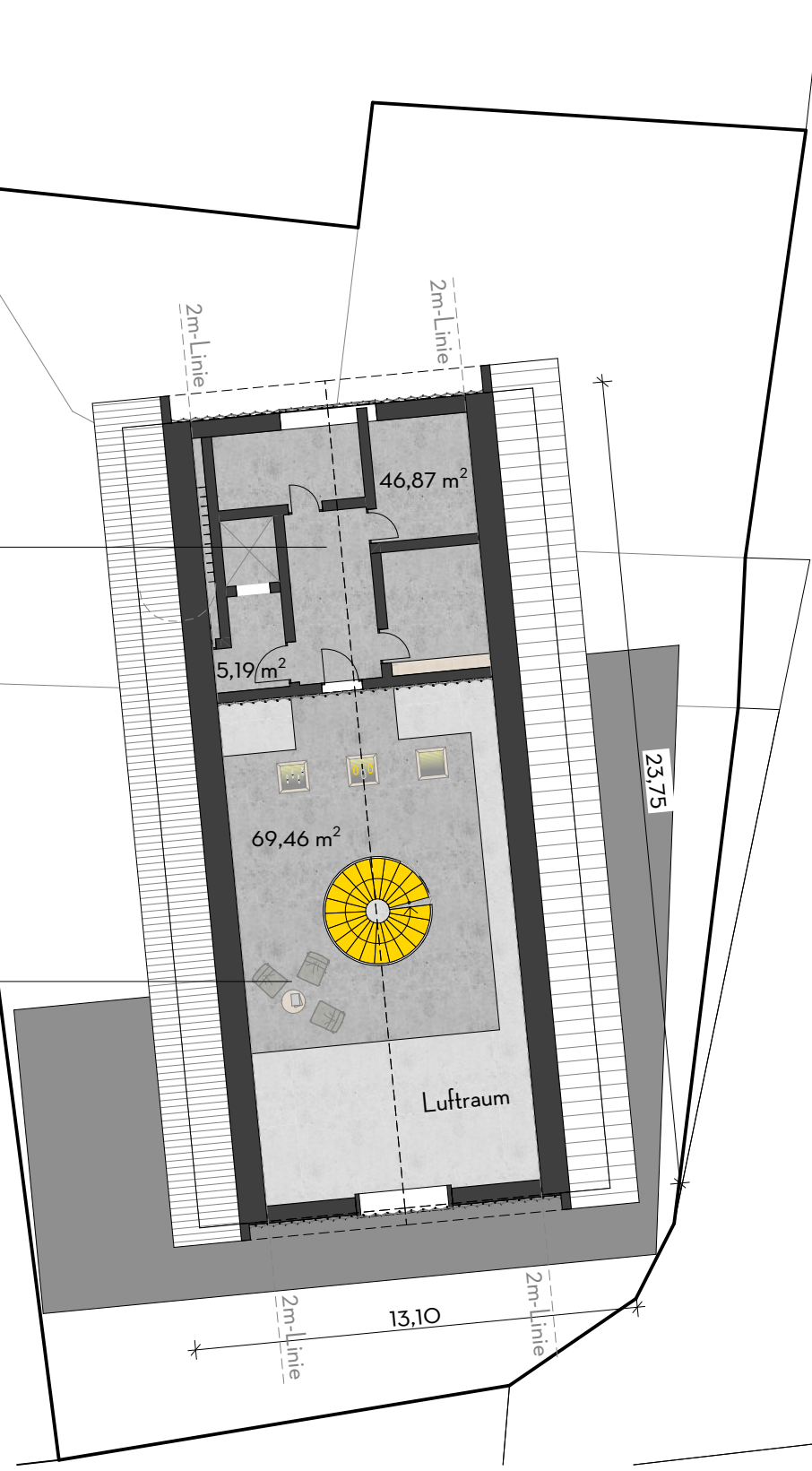


M 1:200



BÜRO

VERKAUF



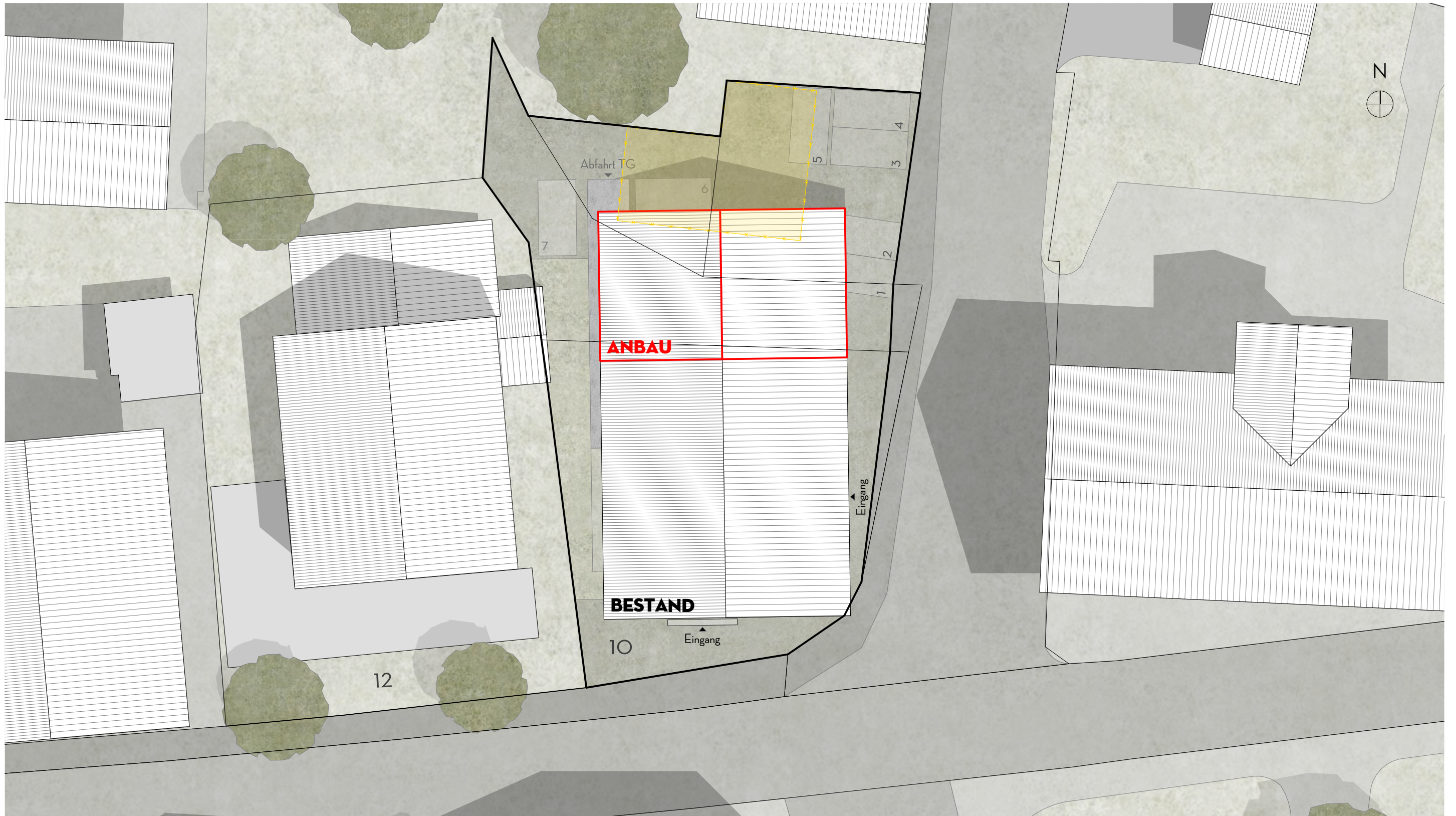
GRUNDRISS DG



WEITERE ÜBERLEGUNGEN...



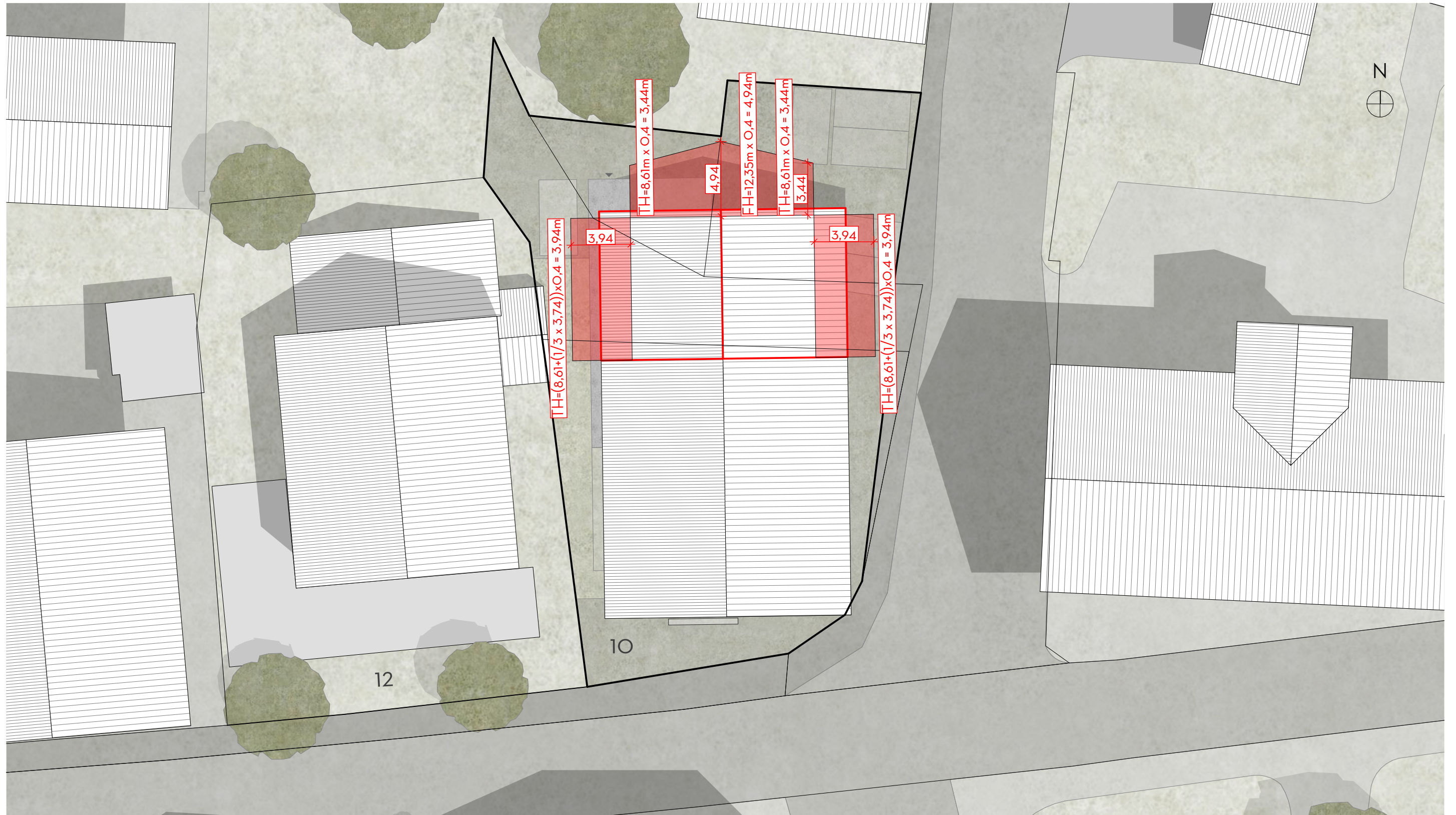
M 1:250



LAGEPLAN



M 1:250



ABSTANDSFLÄCHENPLAN

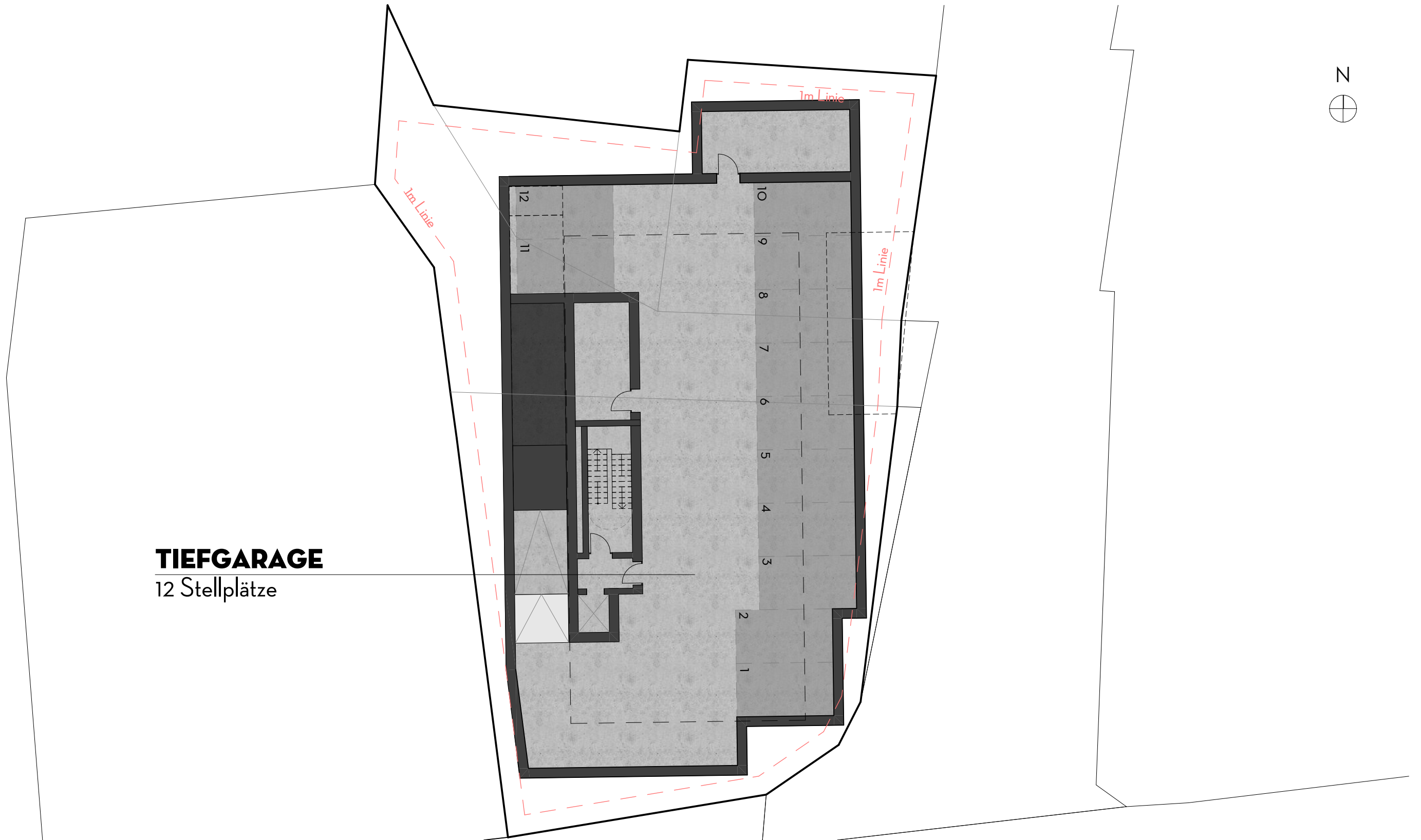


M 1:200



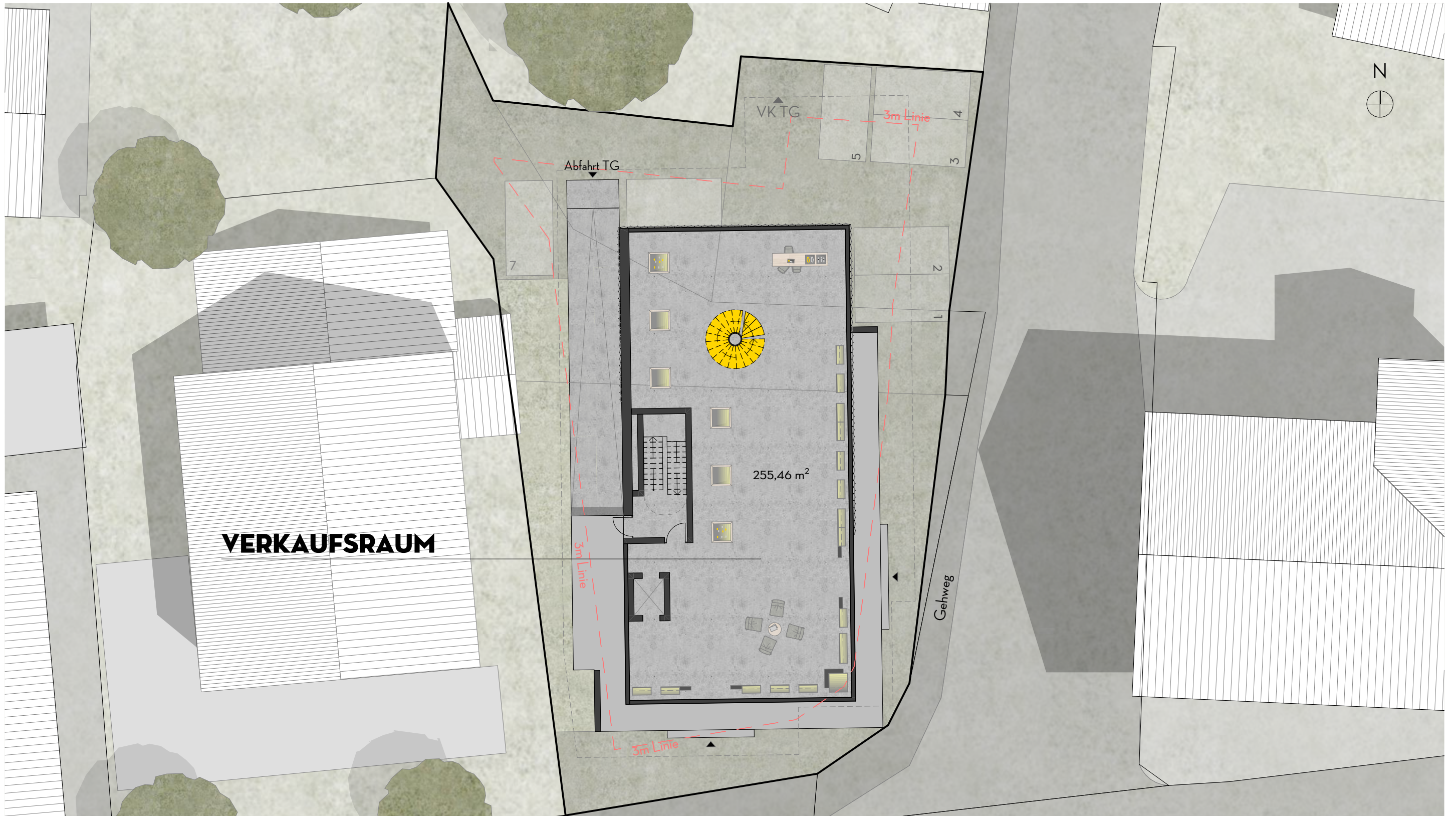
TIEFGARAGE
12 Stellplätze

GRUNDRISS UG





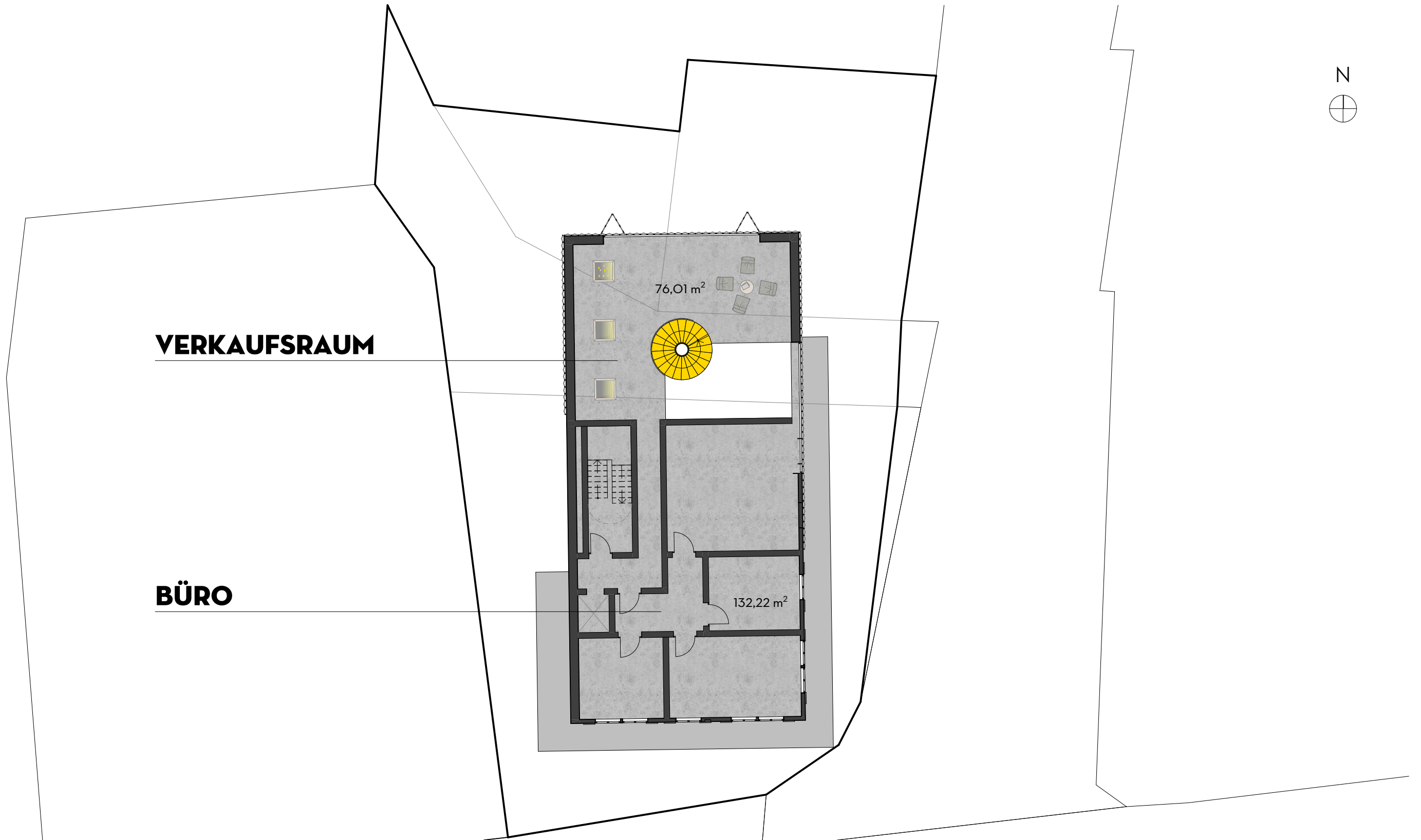
M 1:200



GRUNDRISS EG



M 1:200



VERKAUFSRAUM

BÜRO

76,01 m²

132,22 m²



GRUNDRISS OG

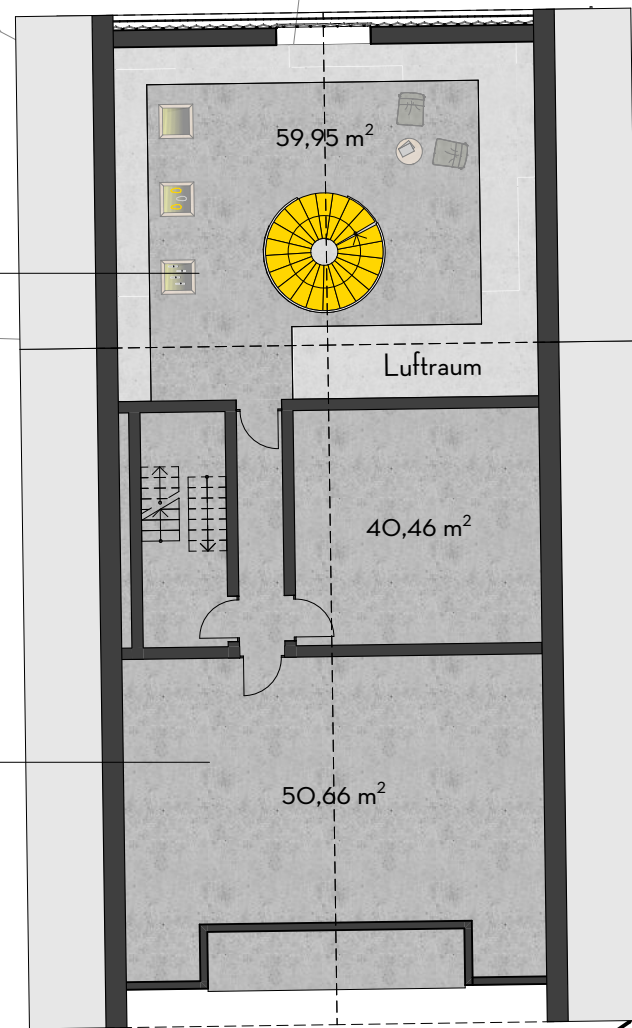


M 1:200



VERKAUFSRAUM

BÜRO



GRUNDRISS DG



UMBAU ALTBAU MIT ERKER



UMBAU ALTBAU MIT ERKER



UMBAU ALTBAU MIT ERKER



UMBAU ALTBAU MIT ERKER



UMBAU ALTBAU MIT ERKER



UMBAU ALTBAU OHNE ERKER



UMBAU ALTBAU OHNE ERKER



UMBAU ALTBAU OHNE ERKER



UMBAU ALTBAU OHNE ERKER



UMBAU ALTBAU OHNE ERKER



LAGE	OBJEKT	BESCHREIBUNG	AKTEN-NR.	BILD
Alpenrosenweg 2	Villa	zweigeschossiger Massivbau mit Satteldach, Lauben und Fachwerkgiebel, im alpenländischen Stil, von Martin Lau, 1908.	D-7-80-132-132	
Alpenrosenweg 4	Villa	zweigeschossiger Massivbau mit Satteldach und Fassadenmalerei, im alpenländischen Stil, von Martin Lau, 1908.	D-7-80-132-133	
Alpenrosenweg 6	Villa	zweigeschossiger Blockbau über massivem Sockelgeschoss mit Satteldach, Balkonen und Giebelhaube, im alpenländischen Stil, von Martin Lau, 1908.	D-7-80-132-134	
Kalzhofer Straße 13	Wohnhaus	zweigeschossiger Satteldachbau mit Zwerchgiebeln und Lauben, im alpenländischen Stil, von Martin Lau, 1896, 1924 durch Johann Lau verändert.	D-7-80-132-141	
Kalzhofer Straße 15	Wohnhaus	zweigeschossiger Satteldachbau mit Zwerchgiebeln und Lauben, im alpenländischen Stil, von Martin Lau, 1896.	D-7-80-132-140	
Weißachstraße 12	Wohnhaus	zweigeschossiger Bau über Sockelgeschoss mit ausladendem Satteldach, umlaufender und Giebellaube, im alpenländischen Stil, von Martin Lau, 1923.	D-7-80-132-135	
Weißachstraße 14	Villa	erdgeschossiger Blockbau über gemauertem Sockelgeschoss mit Satteldach und Lauben, im alpenländischen Stil, von Martin Lau, 1921.	D-7-80-132-136	

AUSZUG DENKMALSCHUTZÜBERSICHT



GEGENÜBERSTELLUNG



GEGENÜBERSTELLUNG



DANKE